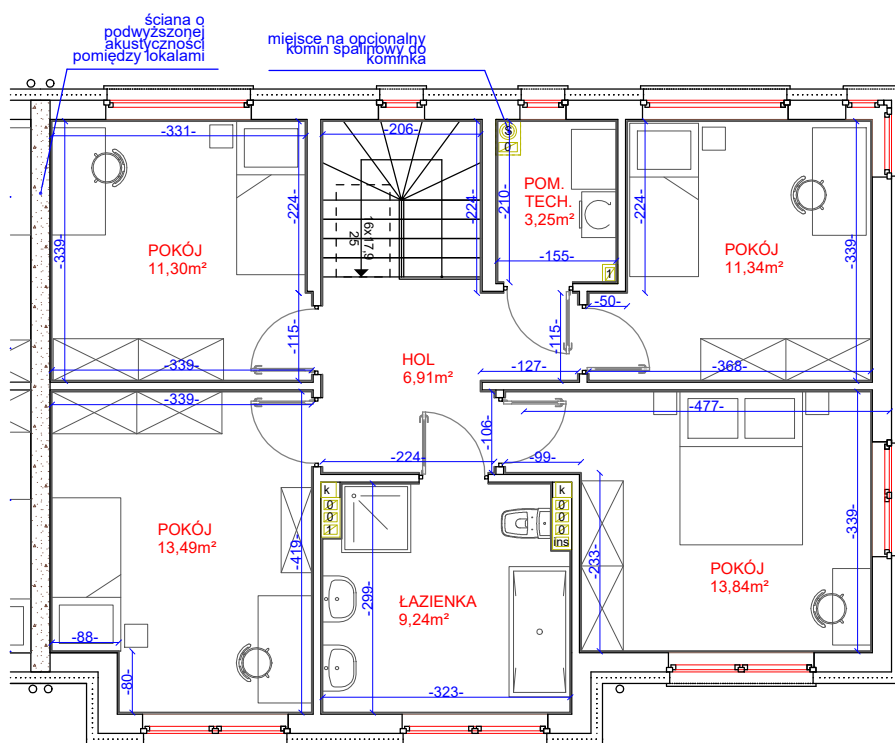


RZUT PARTERU

PARTER	
przedsiónek	3,75
garderoba	3,49
hol	1,96
łazienka	2,83
salon	21,29
kuchnia	8,57
<b>SUMA</b>	<b>41,89</b>



RZUT PIĘTRA

PIĘTRO	
hol	6,91
pokój	11,30
pokój	13,49
łazienka	9,24
pokój	13,84
pokój	11,34
<b>SUMA</b>	<b>66,12</b>

PODDASZE	
pokój	40,95

Suma powierzchni użytkowej	148,96
----------------------------	--------

POMIESZCZENIA PRZYNALEŻNE	
garaż	20,22
pomieszczenie techniczne	3,25
<b>SUMA</b>	<b>23,47</b>

Powierzchnia użytkowa z pomieszczeniami przynależnymi	172,43
---	--------

skala 1:100

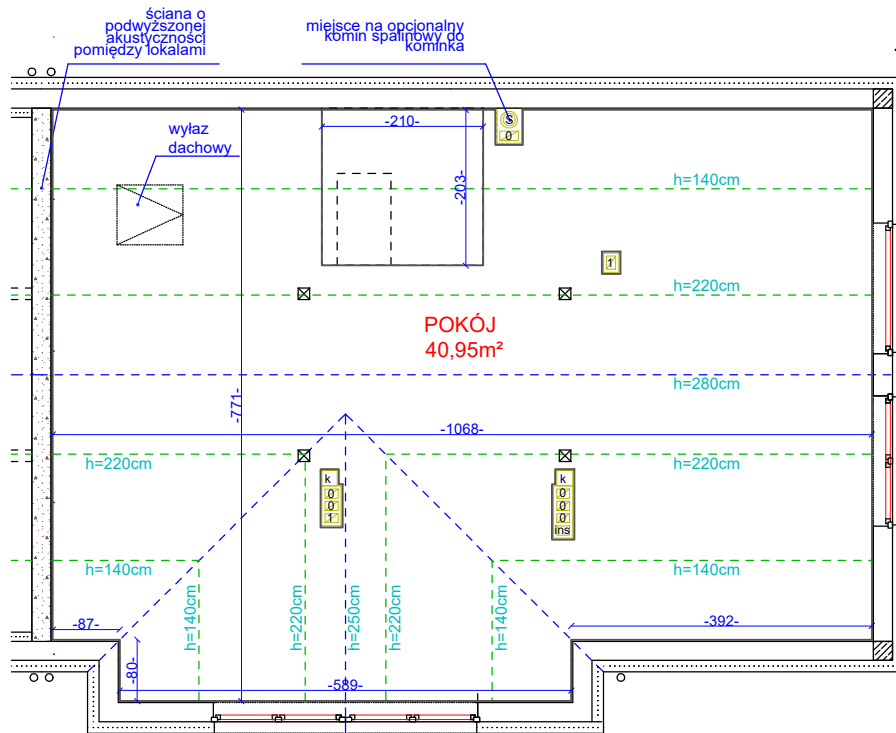
LOKAL MIESZKALNY W BUDYNKU JEDNORODZINNYM DWULOKALOWYM

str 1/2

ADRES: DZIEKANÓW NOWY, UL. KRÓLOWEJ BONY 5, LOK. 2

POWIERZCHNIA DZIAŁKI PRZYNALEŻNEJ DO LOKALU : 209 m<sup>2</sup> + miejsca parkingowe P8,P9

SPRZEDAŻ - TEL. 501 986 466, 501 986 499, BIURO@GREGORY-HOME.PL, WWW.GREGORY-HOME.PL



skala 1:100

### RZUT PODDASZA

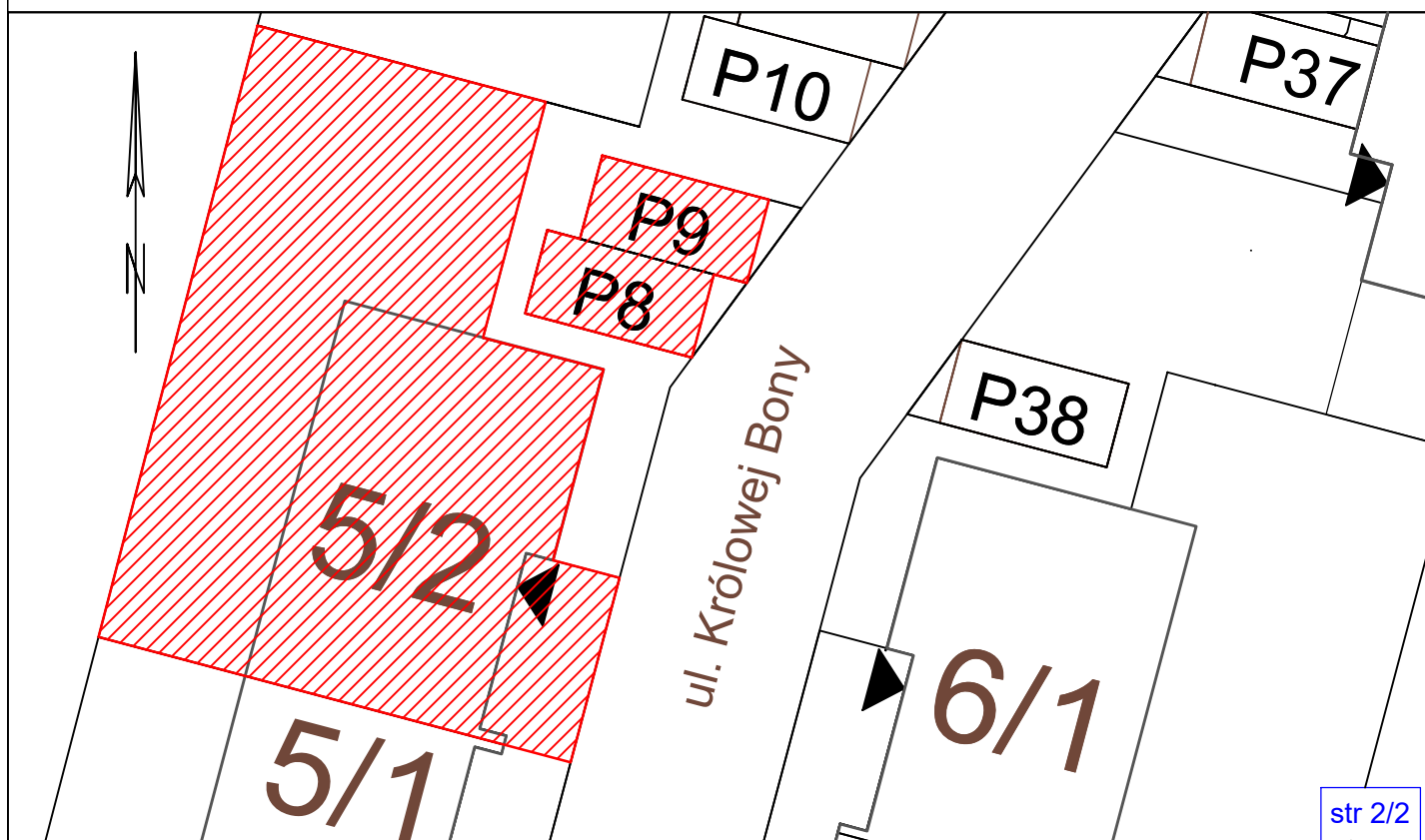
Wykonano na podstawie Rozporządzenia Ministra Rozwoju z dnia 11 września 2020 r. w sprawie szczegółowego zakresu i formy projektu budowlanego (Dz.U. 2022 r. poz. 1679) oraz normy PN ISO 9836:2022-07.

Do powierzchni użytkowej lokalu nie wliczono powierzchni: przekroju poziomego wszystkich wewnętrznych przegród budowlanych (w tym ścian działowych), przejść i otworów w tych przegrodach, przejść w przegrodach zewnętrznych, schodów wewnętrznych i podestów w lokalach mieszkalnych wielopięsownych.

Przy określaniu powierzchni użytkowej poddasza:

- o wysokości w świetle równej lub większej od 2,20 m przyjęto do obliczeń w 100%,
- o wysokości równej lub większej od 1,40 m, lecz mniejszej od 2,20 m - przyjęto do obliczeń w 50%,
- o wysokości mniejszej od 1,40 m pominięto całkowicie.

Miary podane na karcie podane są w świetle wyprawionych ścian, tj. uwzględniają tynki.



str 2/2