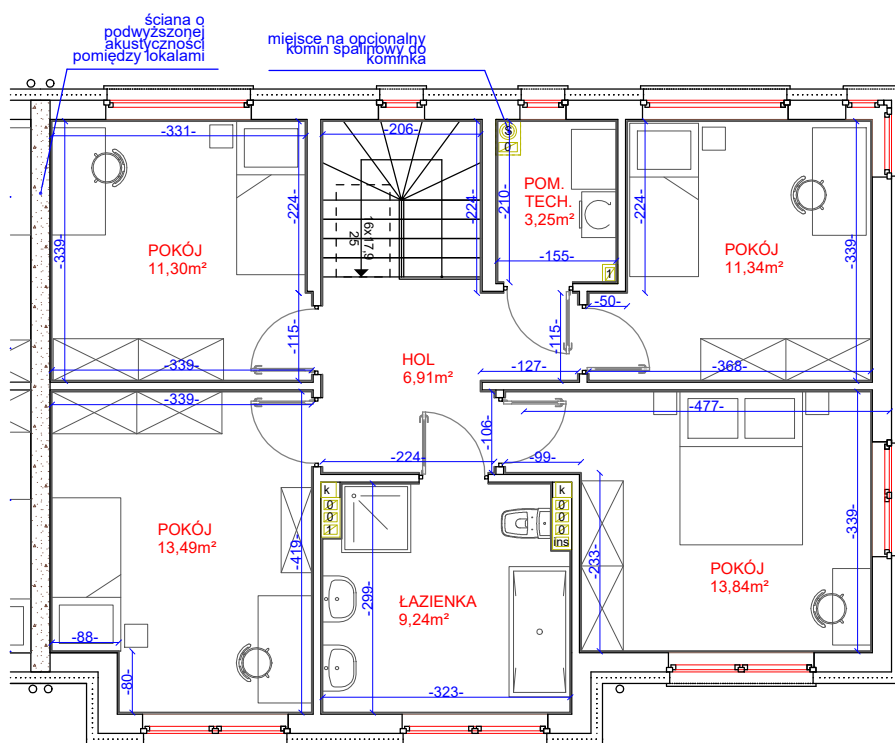


RZUT PARTERU

PARTER	
przedsionek	3,75
garderoba	3,49
hol	1,96
łazienka	2,83
salon	21,29
kuchnia	8,57
SUMA	41,89



RZUT PIĘTRA

PIĘTRO	
hol	6,91
pokój	11,30
pokój	13,49
łazienka	9,24
pokój	13,84
pokój	11,34
SUMA	66,12

PODDASZE	
pokój	40,95

Suma powierzchni użytkowej	148,96
----------------------------	--------

POMIESZCZENIA PRZYNALEŻNE	
garaż	20,22
pomieszczenie techniczne	3,25
SUMA	23,47

Powierzchnia użytkowa z pomieszczeniami przynależnymi	172,43
---	--------

skala 1:100

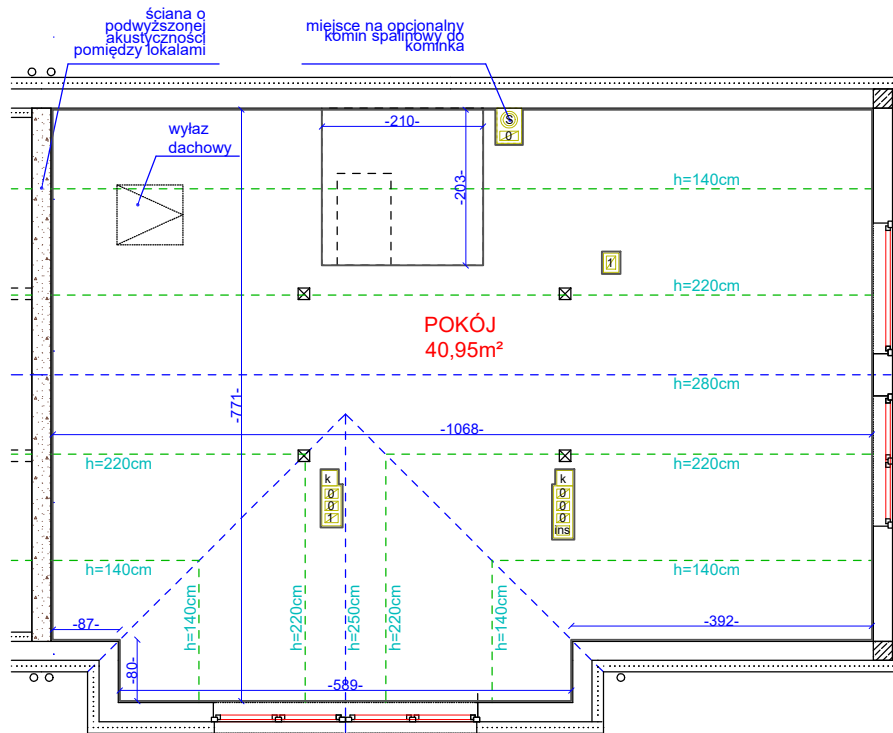
LOKAL MIESZKALNY W BUDYNKU JEDNORODZINNYM DWULOKALOWYM

str 1/2

ADRES: DZIEKANÓW NOWY, UL. KRÓLOWEJ BONY 1, LOK. 2

POWIERZCHNIA DZIAŁKI PRZYNALEŻNEJ DO LOKALU : 180 m² + miejsce parkingowe P4

SPRZEDAŻ - TEL. 501 986 466, 501 986 499, BIURO@GREGORY-HOME.PL, WWW.GREGORY-HOME.PL



skala 1:100

RZUT PODDASZA

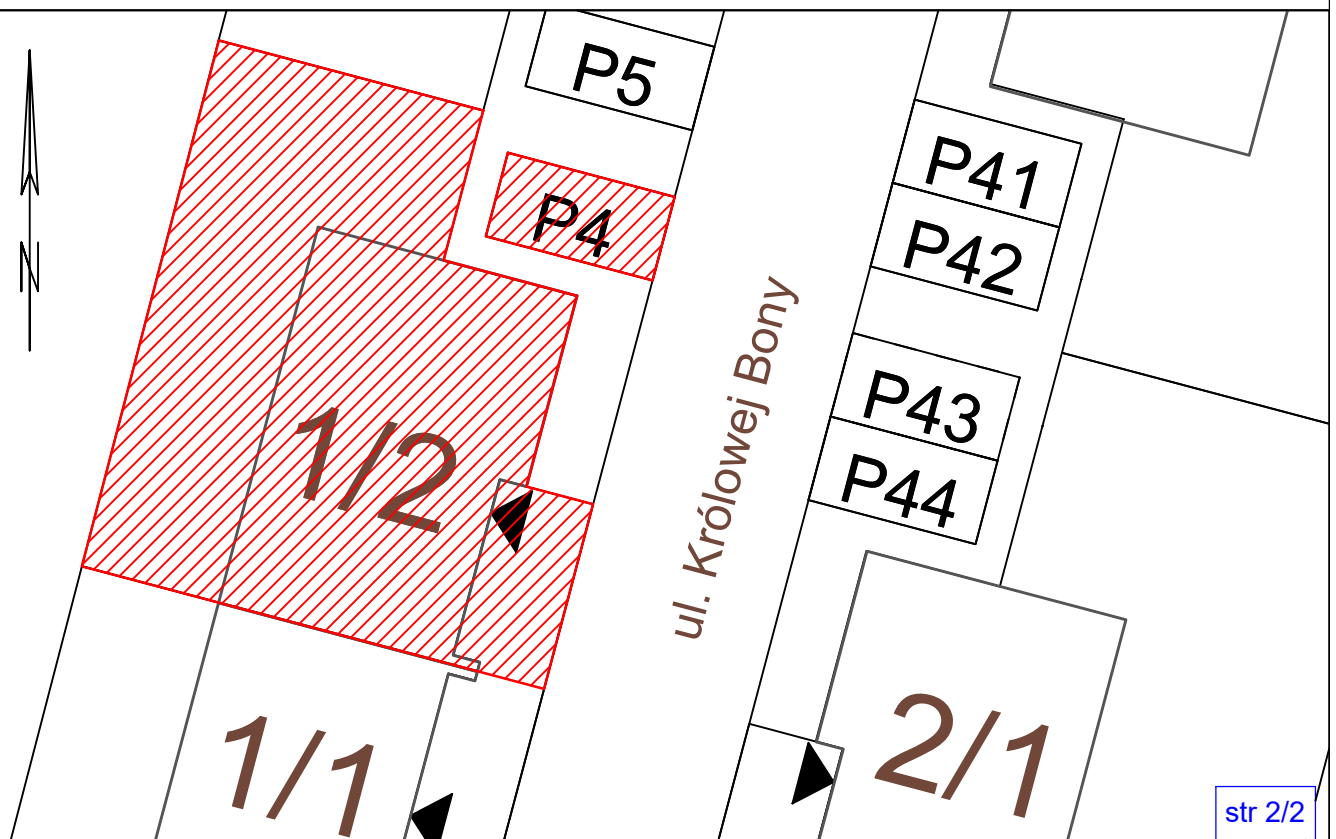
Wykonano na podstawie Rozporządzenia Ministra Rozwoju z dnia 11 września 2020 r. w sprawie szczegółowego zakresu i formy projektu budowlanego (Dz.U. 2022 r. poz. 1679) oraz normy PN ISO 9836:2022-07.

Do powierzchni użytkowej lokalu nie wliczono powierzchni: przekroju poziomego wszystkich wewnętrznych przegród budowlanych (w tym ścian działowych), przejść i otworów w tych przegrodach, przejść w przegrodach zewnętrznych, schodów wewnętrznych i podestów w lokalach mieszkalnych wielopiętrowych.

Przy określaniu powierzchni użytkowej poddasza:

- o wysokości w świetle równej lub większej od 2,20 m przyjęto do obliczeń w 100%,
- o wysokości równej lub większej od 1,40 m, lecz mniejszej od 2,20 m - przyjęto do obliczeń w 50%,
- o wysokości mniejszej od 1,40 m pominięto całkowicie.

Miary podane na karcie podane są w świetle wyprawionych ścian, tj. uwzględniają tynki.



str 2/2